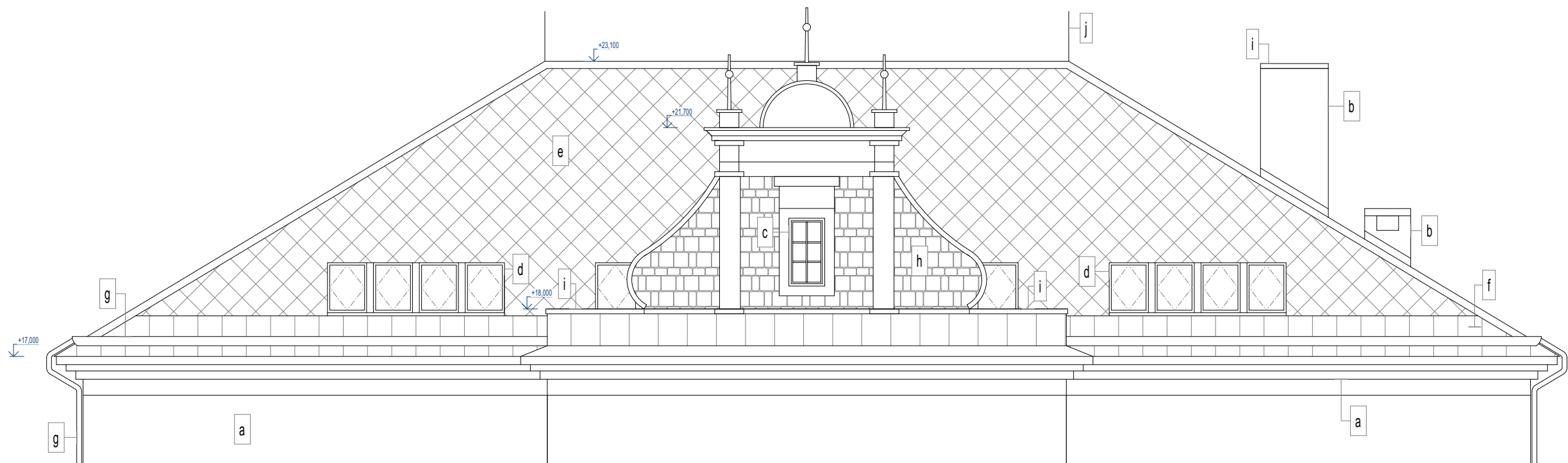
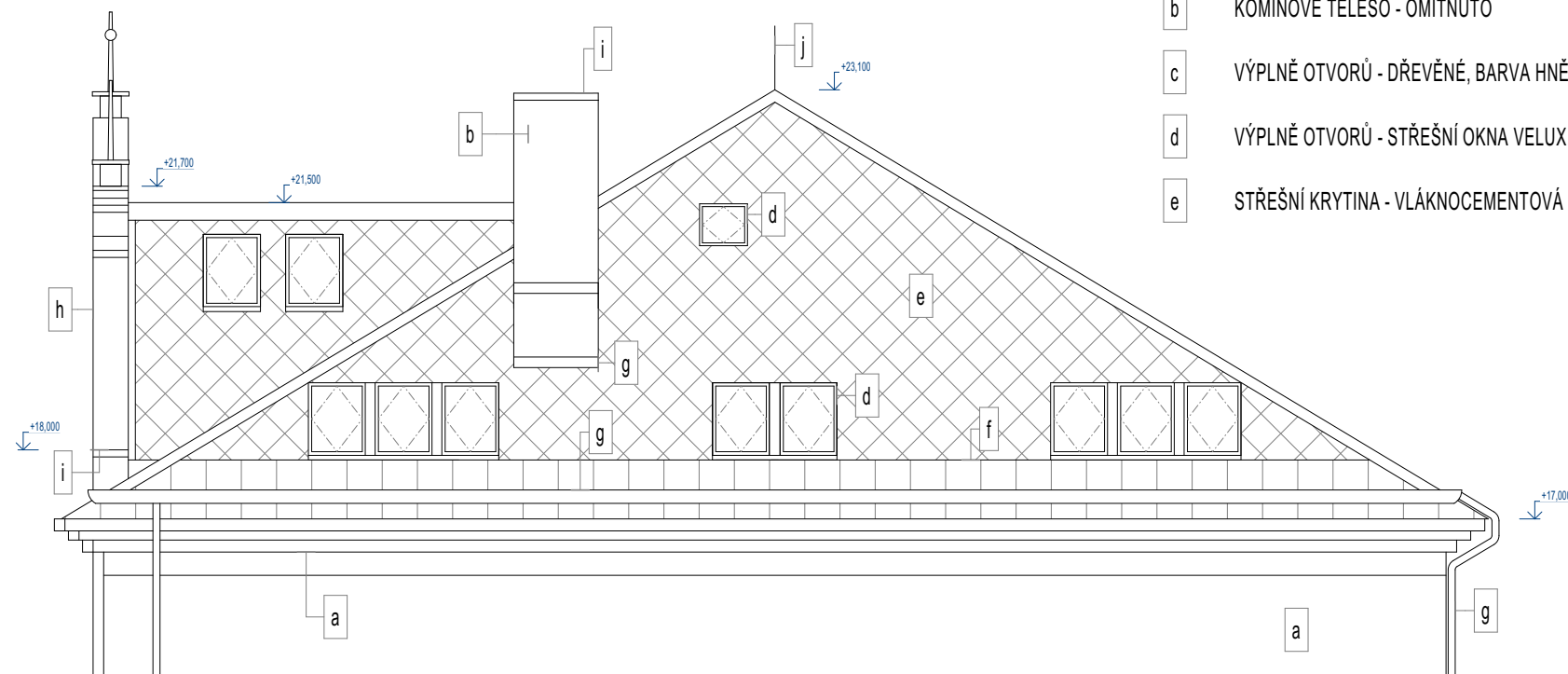


# Pohled na střechu JZ a JV - stávající stav




POHLED JIHOZÁPADNÍ



POHLED JIHOVÝCHODNÍ

## LEGENDA HMOT

- |   |   |   |  |
|---|---|---|--|
| a | OBVODOVÉ STĚNY, ŘÍMSY - HLADKÁ OMÍTKA             | f | STŘEŠNÍ KRYTINA - FALCOVANÝ MĚDĚNÝ PLECH   |
| b | KOMÍNOVÉ TĚLESO - OMÍTNUTO                        | g | OPLECHOVÁNÍ STŘECHY - MĚDĚNÝ PLECH         |
| c | VÝPLNĚ OTVORŮ - DŘEVĚNÉ, BARVA HNĚDÁ              | h | KAMENNÝ PORTÁL - PÍSKOVEC, BEZ OPLECHOVÁNÍ |
| d | VÝPLNĚ OTVORŮ - STŘEŠNÍ OKNA VELUX, SVĚTLÍKY      | i | OPLECHOVÁNÍ - MĚDĚNÝ PLECH                 |
| e | STŘEŠNÍ KRYTINA - VLÁKNOCEMENTOVÁ KRYTINA CEMBRIT | j | HROMOSVOD                                  |

Výškový systém místní			
Generální projektant		KLIKS atelier s.r.o.	
Architektonický návrh		Ing. Daniela Klikarová	
Zpracovatel části PD		Ing. Daniela Klikarová	
Zodpov. projektant		Ing. Daniela Klikarová	
		<div></div> <div><b>KLIKS atelier s.r.o.</b> www.kliksatelier.cz T: 724 417 174 info@kliksatelier.cz</div>	
AKCE:		Č. paré / razítko autorizace	
Výměna střešní krytiny ZŠ Školní náměstí č.p. 238, Chrudim Školní náměstí č.p. 238, Chrudim			
OBEC: Chrudim		K.Ú.: Chrudim	
INVESTOR:		Formát:	
Město Chrudim		2xA4	
Resselovo náměstí 77, 537 01 Chrudim		Datum:	
		leden 2021	
NÁZEV ČÁSTI PD:		Účel:	
Architektonicko stavební řešení		DPS	
		Kótováno:	
		mm	
NÁZEV VÝKRESU:		Měřítko:	
Pohled na střechu JZ a JV - stávající stav		Číslo výkresu:	
		1:100	
		D.1.1.2	